

# FONDS EUROPÉENS

2014-2020



***La Nouvelle-Aquitaine et L'Europe***  
*agissent ensemble pour votre territoire*

# La Nouvelle-Aquitaine au sein de la France



✓ 1<sup>ère</sup> région pour la surface totale

✓ 1<sup>ère</sup> région pour la surface agricole

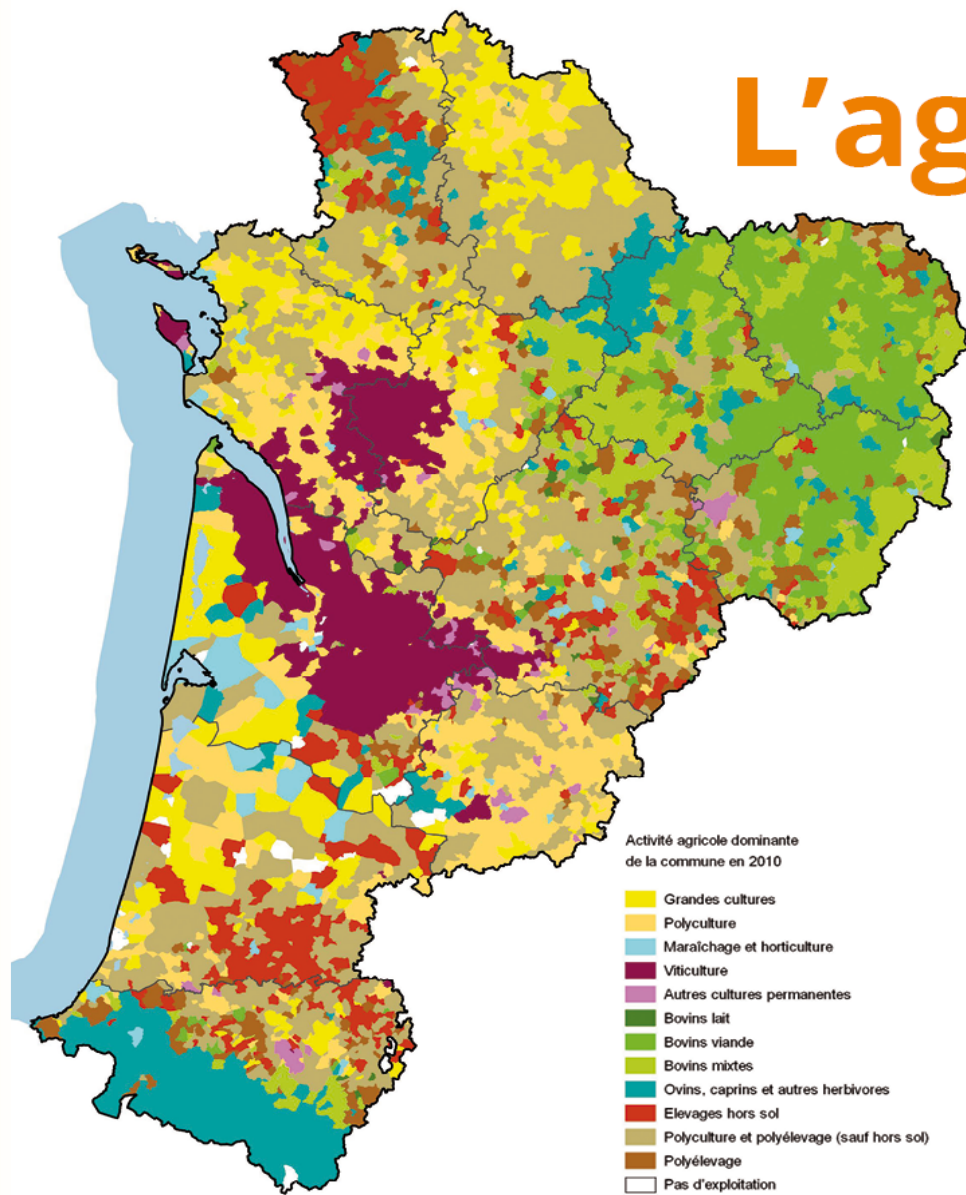
✓ 1<sup>ère</sup> région pour le nombre d'exploitations

✓ 1<sup>ère</sup> région sous signes de qualités et d'origine

## Dans l'union Européenne : deuxième région agricole (CA)



# L'agriculture : une grande diversité de systèmes d'exploitation

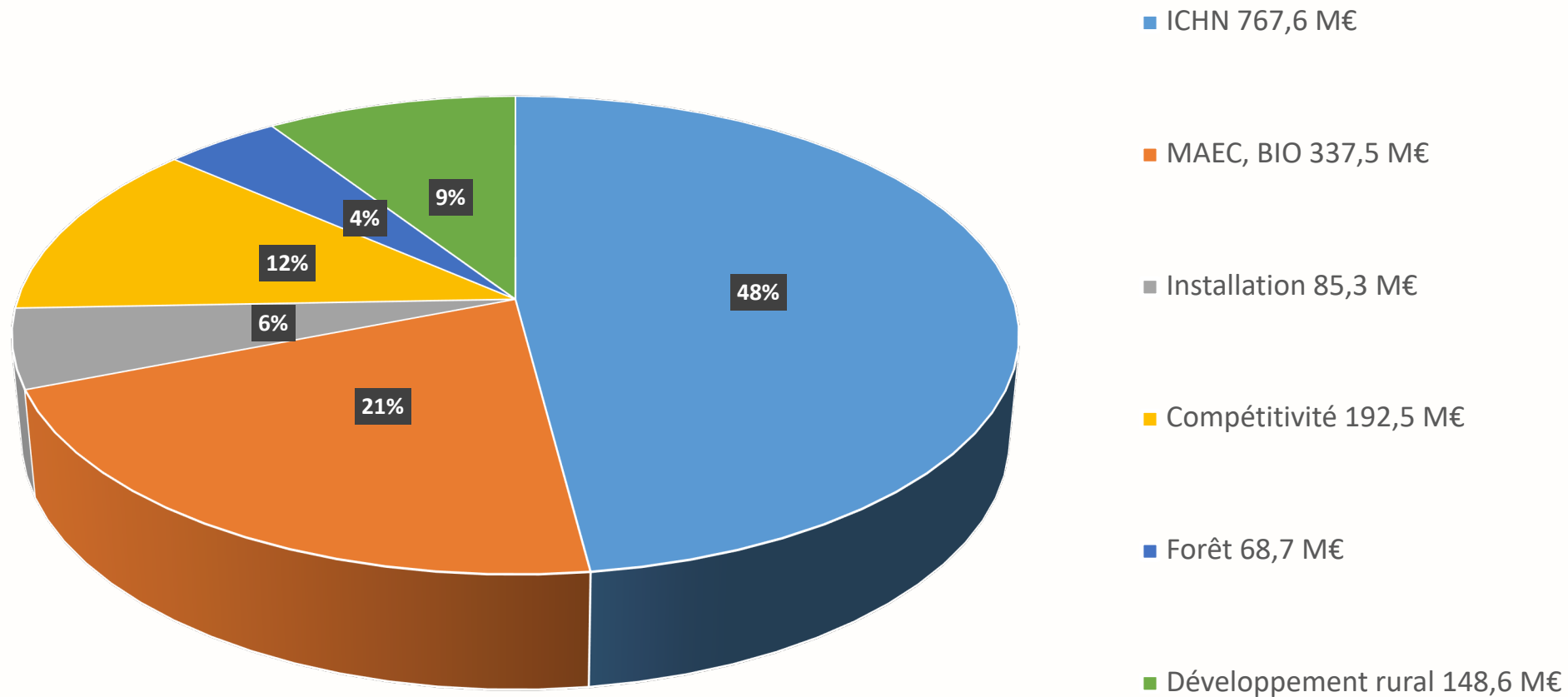


Source : Agreste RA 2010



# Répartition maquette FEADER par thématique des 3 PDR

## Le poids du second pilier de la PAC en NA



Total FEADER 2014-2020 : 1 600 M€ dont ICHN 768 M€ (soit 48% de la maquette totale)

Total Dépenses publiques : 2 500 M€



# La politique agricole en nouvelle-aquitaine

Accroître la compétitivité et l'adaptation des exploitations

Favoriser l'installation en agriculture et la transmission des exploitations agricoles

Développer l'agriculture biologique et l'agroécologie

Accroître la valeur de la filière alimentaire



# L'effet de levier du second pilier

Etat des engagements de l'année 2018 (en millions d'€)

	FEADER	Région PDR	Région hors PDR
<i>Compétitivité et adaptation des exploitations agricoles</i>	11,1	22,0	10,5
<i>Installation et transmission</i>	14,5	0	3,2
<i>Agriculture biologique et agroécologie</i>	26,1	1,3	9,4
<i>Accroître la valeur de la filière alimentaire</i>	8,5	5,4	16,2
<b>Total</b>	<b>60,2</b>	<b>28,7</b>	<b>39,3</b>





## NEOTERRA

# Accélérer et accompagner la transition agro-écologique

### De nouveaux besoins pour une politique renouvelée

- Sortir des pesticides et généraliser les pratiques agro écologiques
- S'adapter au réchauffement climatique et participer à son atténuation
- Améliorer la compétitivité du secteur

### Des objectifs ambitieux pour 2030

- 80% des exploitations agricoles certifiées bio ou HVE
- 30% des exploitations commercialisent en circuits courts
- +50% de production d'énergie renouvelable en agriculture

